



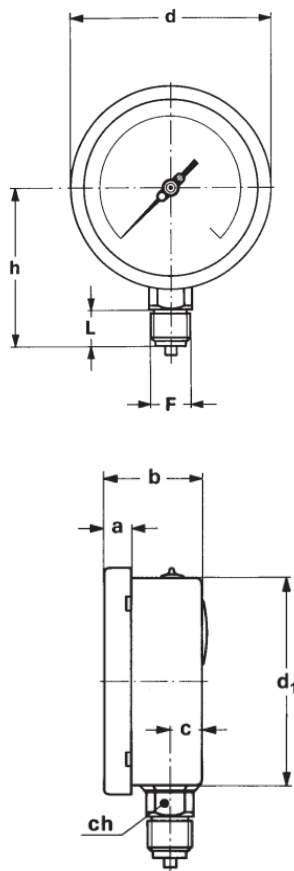
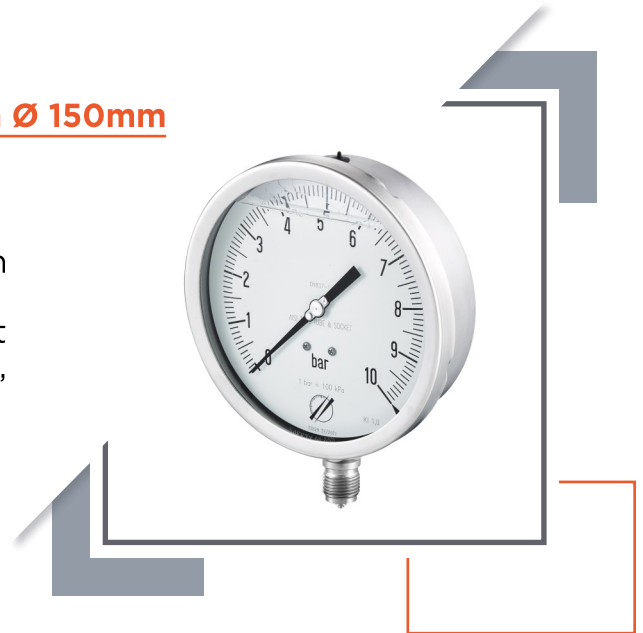
### Manomètre tout inox à tube de bourdon Ø 150mm

#### Application :

- Pour fluides gazeux ou liquides, non cristallisants.
- Process industrie : Hydraulique et pneumatique, chimie et pétrochimie, génie mécanique et construction d'usine

#### Caractéristiques :

- Construction robuste
- Sec ou rempli de liquide
- Boîtier et mécanisme en inox



### CARACTÉRISTIQUES TECHNIQUES

<b>Boîtier</b>	Boîtier rond, inox AISI 304, Ø 150mm
<b>Degré de protection</b>	IP 67
<b>Mouvement</b>	Inox AISI 316
<b>Aiguille</b>	Aluminium noir
<b>Cadran</b>	Aluminium blanc, graduation et chiffre en noir
<b>Voyant</b>	Verre trempé
<b>Raccord</b>	1/2"G Inox AISI 316 - Vertical
<b>Classe</b>	1.0 % - Selon norme EN 837-1
<b>Échelle</b>	bar
<b>Étendues de mesure</b>	De -1/0 à 1000 bar
<b>Influence de la T°</b>	+0.4% de l' EM/10°C en augmentation de T°
<b>T<sub>ref</sub> 20°C</b>	-0.4% de l'EM/10°C en diminution de T°
<b>T° ambiante</b>	-20°C + 60°C
<b>T° maxi process</b>	-40°C + 150°C(sec) / 0°C + 65°C (rempli)
<b>Supression Maxi</b>	30% de la valeur maxi de la pleine échelle
<b>Poids (kg)</b>	0.530 (sec) / 0.950 (rempli)

### DIMENSIONS (mm)

DN	d	h	L	f	b	a	d1	c	ch
150	161	117	20	1/2"G	50.5	15	149.6	15.5	22