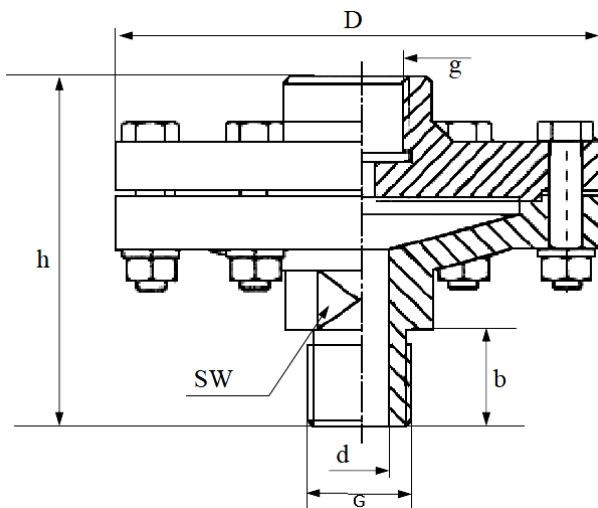
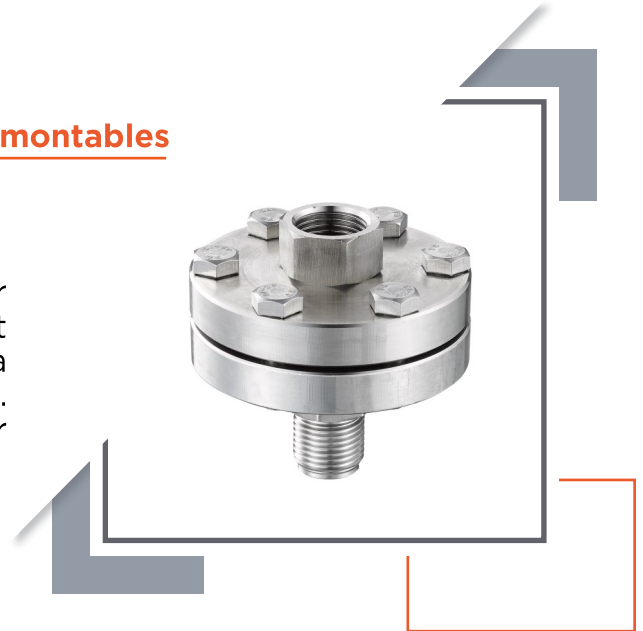




Séparateur à membrane inox à brides démontables

Utilisation :

Le séparateur MSBX100 est étudié pour isoler l'instrument du process lorsque le fluide est corrosif, visqueux, pâteux ou dangereux. La membrane est soudée au flasque supérieur. Cela permet de démonter les brides pour procéder au nettoyage.



CARACTÉRISTIQUES TECHNIQUES

| | |
|--------------------------------|------------------------|
| Flasque supérieur | Inox 316L |
| Joint | PTFE |
| Flasque inférieur | Inox 316L |
| Membrane | Inox 316 l Ø56mm |
| Disque de protection | Inox 316M |
| Visserie | Inox 6 x M8 |
| Raccord instrument | 1/2" G femelle |
| Raccord process | 1/2" G mâle |
| T° du process | 45 + 150 ° C |
| Plage de pression | De -1+0 à 100 bar |
| Poids en Kg | 1.290 |
| Liquide de transmission | Compatible alimentaire |

Caractéristiques techniques de l'instrument de mesure : voir **MX100V - MX100A**

DIMENSIONS (mm)

| D | H | b | G | g | d | SW |
|----|----|----|------|------|----|----|
| 97 | 70 | 20 | 1/2" | 1/2" | 12 | 25 |