



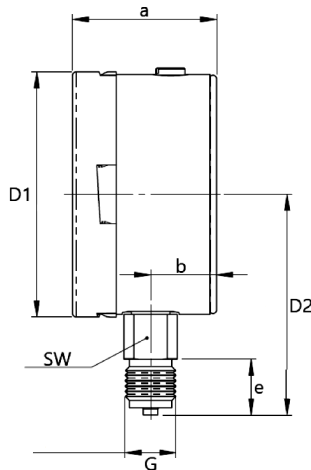
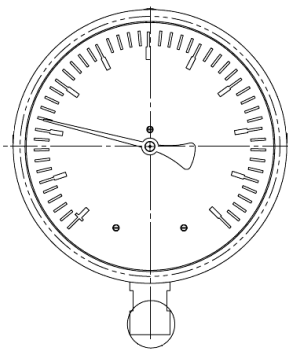
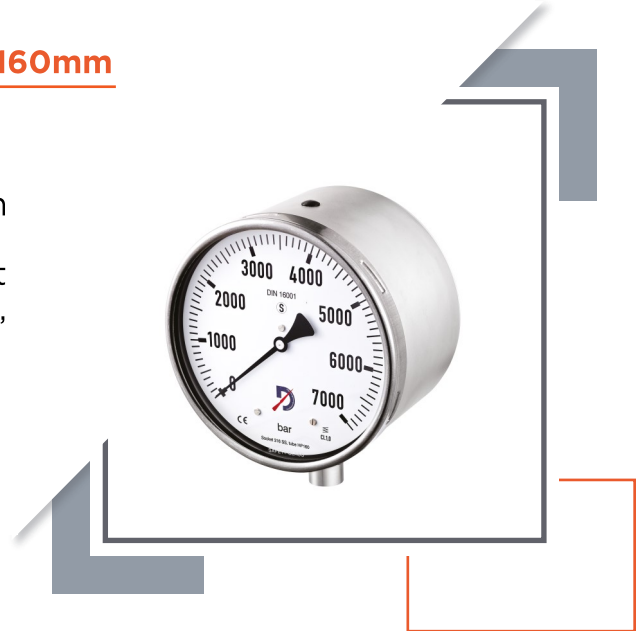
### Manomètre haute pression tout inox Ø 160mm

#### Application :

- Pour fluides gazeux ou liquides, non cristallisants.
- Process industrie : Hydraulique et pneumatique, chimie et pétrochimie, génie mécanique et construction d'usine

#### Caractéristiques :

- Construction robuste
- Sec ou rempli de liquide
- Boîtier et mécanisme en inox



### CARACTÉRISTIQUES TECHNIQUES

<b>Boîtier</b>	Boîtier rond avec fond éjectable, inox AISI 304
<b>Degré de protection</b>	IP 65
<b>Mouvement</b>	Inox AISI 316Ti
<b>Aiguille</b>	Aluminium noir
<b>Cadran</b>	Aluminium blanc, graduation et chiffre en noir
<b>Voyant</b>	Verre de sécurité
<b>Raccord</b>	=< 2500 bar : Vertical 1/2"G - Inox 316 > 2500 bar : Vertical 9/16 UNF x 18 HP Femme - Inox AISI 316Ti
<b>Classe</b>	1.0 % - Selon norme EN 837-1
<b>Échelle</b>	bar
<b>Étendues de mesure</b>	De 0+1600 à 7000 bar
<b>Influence de la T°</b>	+0.4% de l'EM/10° C en augmentation de T°
<b>T<sub>ref</sub> 20°C</b>	-0.4% de l'EM/10° C en diminution de T°
<b>T° ambiante</b>	-25°C + 60°C
<b>T° du fluide</b>	+100°C max (sec) / +60°C (rempli)
<b>Surpression maxi</b>	0.75 x fsd si ≤ 600 mbar

### DIMENSIONS (mm)

	D1	D2	a	b	e	G	SW
<b>≤ 2500 bar</b>	160	111	101	31.8	23	1/2"G	22
<b>&gt; 2500 bar</b>	160	111	101	31.8	-	9/16"UNFx18 HP	-