



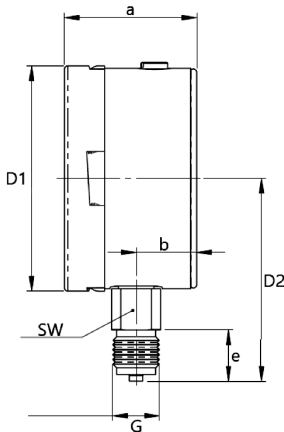
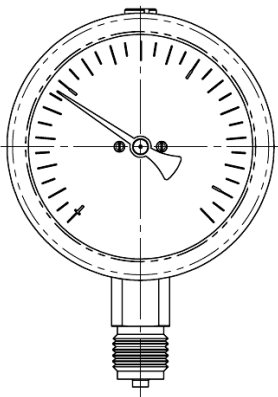
Manomètre haute pression tout inox Ø 100mm

Application :

- Pour fluides gazeux ou liquides, non cristallisants.
- Process industrie : Hydraulique et pneumatique, chimie et pétrochimie, génie mécanique et construction d'usine

Caractéristiques :

- Construction robuste
- Sec ou rempli de liquide
- Boîtier et mécanisme en inox



CARACTÉRISTIQUES TECHNIQUES

Boîtier	Boîtier rond avec fond éjectable, inox AISI 304, Ø 100mm
Degré de protection	IP 65
Mouvement	Tube AISI 316Ti
Aiguille	Aluminium noir
Cadran	Aluminium blanc, graduation et chiffre en noir
Voyant	Verre de sécurité
Raccord	=< 2500 bar : Vertical 1/2''G - Inox 316 > 2500 bar : Vertical 9/16 UNF x 18 HP Femme - Inox AISI 316Ti
Classe	1.0 % - Selon norme EN 837-1
Échelle	bar
Étendues de mesure	De 0+1600 à 3000 bar
Influence de la T°	+0.4% de l'EM/10° C en augmentation de T°
T_{ref} 20°C	-0.4% de l'EM/10° C en diminution de T°
T° ambiante	-25°C + 60°C
T° du fluide	+100°C max (sec) / +60°C (rempli)
Surpression maxi	0.75 x fsd si ≤ 600 mbar

DIMENSIONS (mm)

	D1	D2	a	b	e	G	SW
≤ 2500 bar	100	91	59	27	23	1/2''G	22
> 2500 bar	100	91	59	27	-	9/16''UNFx18 HP	-