



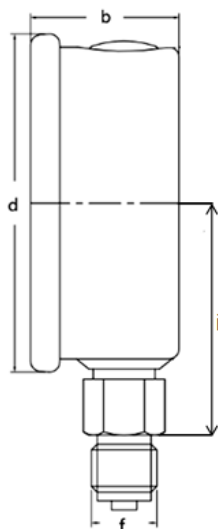
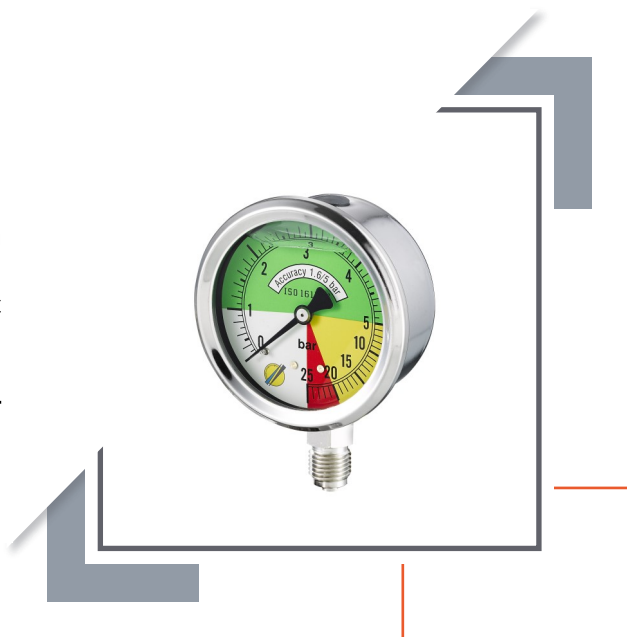
### Manomètre à tube de bourdon Ø 63mm

#### Application :

- Pour fluides gazeux ou liquides, non visqueux et non cristallisants.
- Adapté aux points de mesure avec vibrations et charge de pression dynamique élevées. Particulièrement utilisé dans le secteur agricole.

#### Caractéristiques :

- Construction robuste
- Rempli de liquide
- Boîtier en inox



### CARACTÉRISTIQUES TECHNIQUES

<b>Boîtier</b>	Boîtier rond, inox AISI 304, Ø 63mm
<b>Degré de protection</b>	IP 65
<b>Mouvement</b>	Alliage de cuivre
<b>Aiguille</b>	Aluminium noir
<b>Cadran</b>	Aluminium blanc, avec 3 zones de couleurs, graduation et chiffre en noir
<b>Voyant</b>	Acrylique
<b>Raccord</b>	1/4"G laiton - Vertical
<b>Classe</b>	1.6% - Selon norme EN 837-1
<b>Échelle</b>	bar
<b>Étendues de mesure</b>	0+5/25 et 0+15/60
<b>T° du fluide</b>	-20°C et + 80°C - Non corrosif
<b>Influence de la T°</b>	En augmentation de T° : +0.3% de l'EM/10° C
<b>T<sub>ref</sub> 20°C</b>	En diminution de T° : -0.3% de l'EM/10° C
<b>Surpression Maxi</b>	1.25 x fsd si < 40 bar 1.15 x fsd si > 60bar

### DIMENSIONS (mm)

DN	d	b	i	f
63	68.50	34	44	1/4"G