



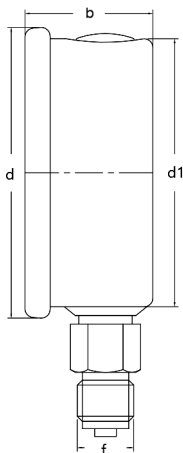
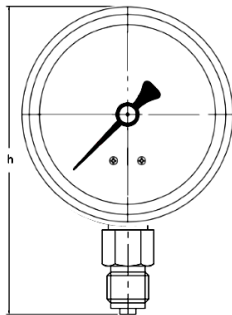
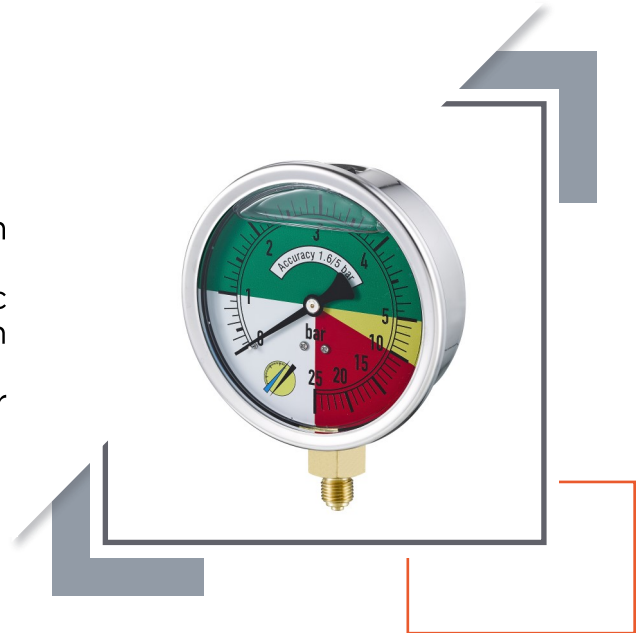
Manomètre à échelle dilatée Ø 100mm

Application :

- Pour fluides gazeux ou liquides, non visqueux et non cristallisants.
- Adapté aux points de mesure avec vibrations et charge de pression dynamique élevées. Particulièrement utilisé dans le secteur agricole.

Caractéristiques :

- Construction robuste
- Rempli de liquide
- Boîtier en inox



CARACTÉRISTIQUES TECHNIQUES

Boîtier	Boîtier rond, inox AISI 304, Ø 100mm
Degré de protection	IP 65
Mouvement	Alliage de cuivre
Aiguille	Aluminium noir
Cadran	Aluminium blanc, 3 zones de couleurs, graduation et chiffre en noir
Voyant	Acrylique
Raccord	1/4"G laiton - Vertical
Classe	1.6 % - Selon norme EN 837-1
Échelle	bar
Étendues de mesure	0+5/25 et 0+20/60
Influence de la T°	+0.3% de l'EM/10°C en augmentation de T°
T_{ref} 20°C	-0.3% de l'EM/10°C en diminution de T°
T° ambiante	-20°C + 60°C
T° maxi process	0°C + 60°C
Supression maxi	1.25 x fsd si < 60 bar 1.15 x fsd si > 100 bar

DIMENSIONS (mm)

DN	h	d	d1	b	f
100	97	108	97	35.10	1/4"G