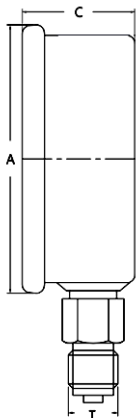
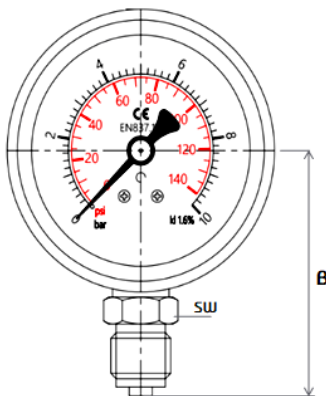




Manomètre à tube de bourdon boîtier acier Ø 100mm

Application :

- Pour fluides gazeux ou liquides, non cristallisants.
- Systèmes pneumatiques, pompes, compresseurs, régulateurs



CARACTÉRISTIQUES TECHNIQUES

Boîtier	Boîtier rond, Acier, Ø 100mm
Degré de protection	IP 54
Mouvement	Alliage de cuivre
Aiguille	Aluminium noir
Cadran	Aluminium blanc graduation et chiffre en noir et rouge
Voyant	Verre
Raccord	1/2"G laiton - Vertical
Classe	1.6 % - Selon norme EN 837-1
Échelle	Bar / psi
Étendues de mesure	De -1/0 à 250 bar
Influence de la T°	+0.3% de l'EM/10°C en augmentation de T°
T_{ref} 20°C	-0.3% de l'EM/10°C en diminution de T°
T° ambiante	-40°C + 60°C
T° du fluide	Max 60°C
Surpression Maxi	1.25 x fsd si ≤ 40 bar 1.15 x fsd si ≥ 60 bar

DIMENSIONS (mm)

Réf.	DN	C	A	T	B	SW
M100VM	100	35	100	1/2"G	74	22